

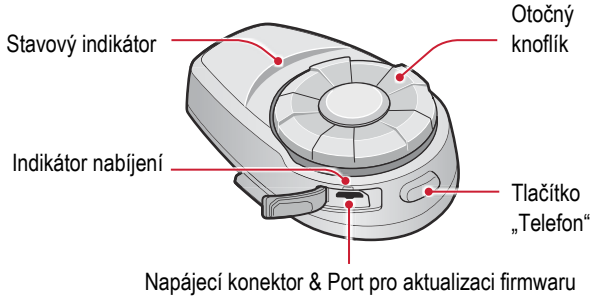
Sena – 10S

Návod k použití

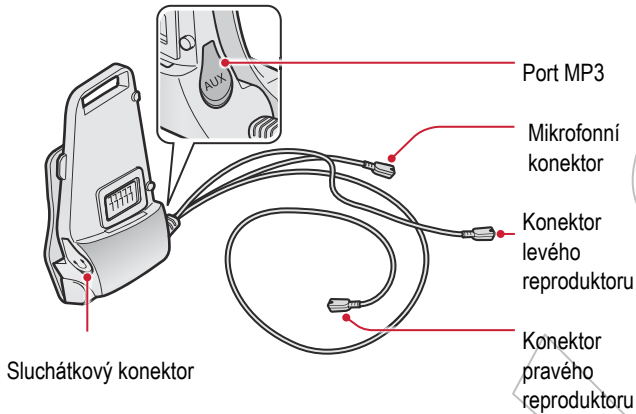
Příprava

Popis náhlavní soupravy

Náhlavní souprava

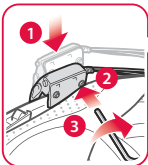
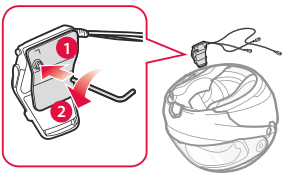


Klipový držák



Instalace náhlavní soupravy

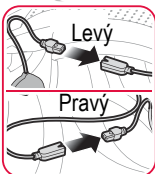
Klipový držák



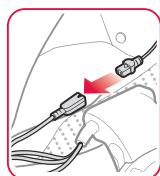
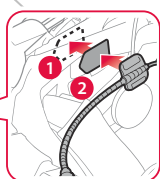
Náhlavní souprava



Reproduktor

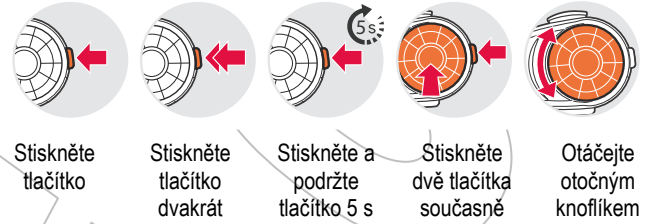


Mikrofon

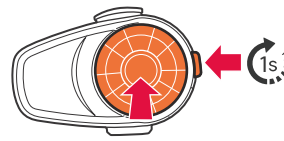


Základní ovládání

Ovládání tlačítka



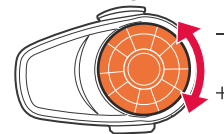
Zapnutí/vypnutí náhlavní soupravy



- ON Uslyšíte stoupající tóny
- „Hello“
- OFF Uslyšíte klesající tóny
- „Good bye“

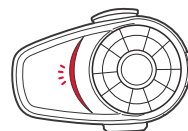
Pro zapnutí nebo vypnutí náhlavní soupravy současně stiskněte a podržte na 1 sekundu otočný knoflík a tlačítko „Telefon“.

Nastavení hlasitosti



- Když hlasitost dosáhne maximální nebo minimální úrovně, uslyšíte písknutí.

Kontrola baterie



- Bliká 70~100%
- Bliká 30~70%
- Bliká 0~30%

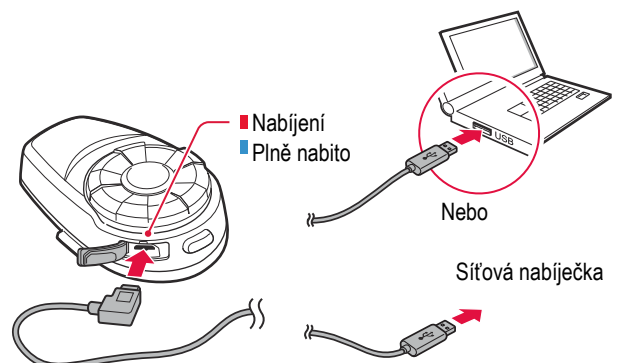
Zapněte náhlavní soupravu a zkontrolujte baterii přes stavový indikátor.



- „High“ 70~100%
- „Medium“ 30~70%
- „Low“ 0~30%

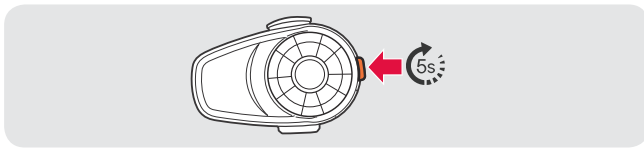
Nebo když zapínáte náhlavní soupravu, stiskněte a podržte otočný knoflík a tlačítko „Telefon“ na další 3 sekundy. Uslyšíte tři písknutí a hlasové oznámení.

Nabití baterie

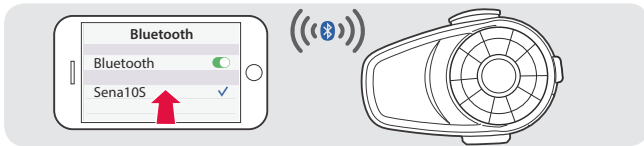


Spárování

Spárování s mobilním zařízením – telefonování, hudba



📶 "Phone pairing"



📶 "Your headset is paired"

Použití telefonních funkcí

Po spárování...

Přijetí hovoru



Ukončení hovoru



🔊 Dokud neuslyšíte písknutí

🔊 Dokud neuslyšíte písknutí

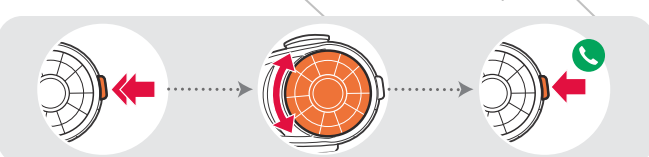
Provedení hovoru



Pomocí klávesnice telefonu

Pomocí hlasového vytáčení

Použití rychlého vytáčení



🔊 Uslyšíte písknutí
📶 „Speed dial“

Hlasová nabídka:

- Last number redial (Vytočení posledního čísla)
- Speed dial 1 (Rychlé vytáčení 1)
- Speed dial 2 (Rychlé vytáčení 2)
- Speed dial 3 (Rychlé vytáčení 3)
- Cancel (Zrušení)

Poslech hudby

Po spárování...

Přehrávání nebo pauza hudby



🔊 Dokud neuslyšíte dvojitý tón

Skladba vpřed nebo vzad

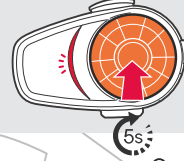


🔊 Otáčejte při stisknutí

Interkom

Spárování s ostatními náhlavními soupravami

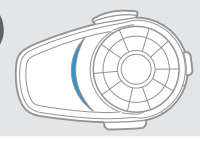
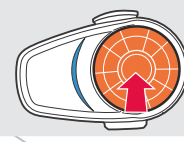
Náhlavní souprava A



Náhlavní souprava B



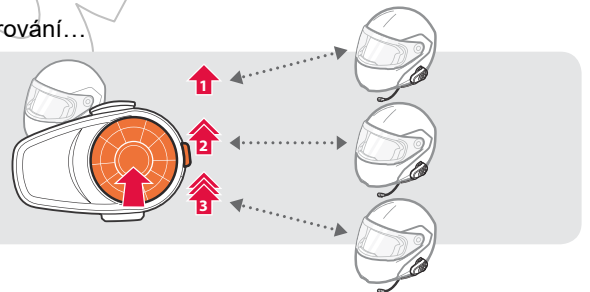
📶 "Intercom pairing"



Provedte předchozí kroky pro spárování dvou nebo více náhlavních souprav.

Použití interkomu

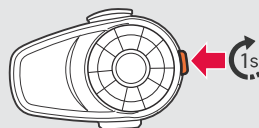
Po spárování...



Můžete začít dvoucestnou konverzaci přes interkom s každou náhlavní soupravou.

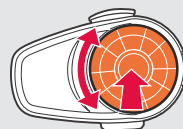
Rádio

Zapnutí/vypnutí FM rádia



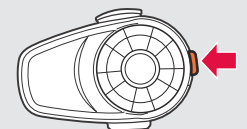
🔊 Uslyšíte dvojitě písknutí.
📶 „FM on“ nebo „FM off“

Hledání stanic



🔊 Otáčejte při stisknutí

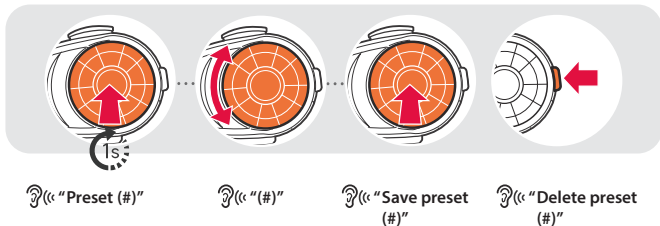
Poslech z předvolby



Uložení nebo vymazání stanic

Pro uložení

Pro vymazání



Nastavení

Metoda 1) Pomocí náhlavní soupravy



Metoda 2) Pomocí Sena Správce zařízení

Připojte náhlavní soupravu k počítači pomocí USB. Spusťte Sena Správce zařízení a klikněte na „DEVICE SETTING“ pro konfiguraci náhlavní soupravy.
Pro detaily o stažení Sena Správce zařízení viz. www.sena.com.

Metoda 3) Pomocí Sena aplikace pro smartphone

1. Na vašem smartphone si stáhněte Sena aplikaci pro Android nebo iPhone z Google Play nebo z App Store.
Detaily viz. www.sena.com/app.
2. Spárujte váš smartphone s náhlavní soupravou.
3. Spusťte Sena aplikaci. Posuňte obrazovku doprava a stiskněte „Setting“ pro konfiguraci náhlavní soupravy.

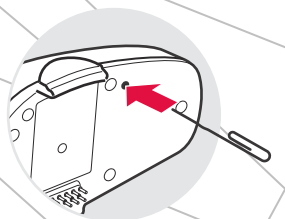
Odstraňování závad

Tovární reset

Pokud chcete obnovit na 10S tovární nastavení, stiskněte a podržte tlačítko „Telefon“ na 10 sekund. Stiskněte otočný knoflík. Náhlavní souprava automaticky obnoví tovární nastavení a vypne se.

Chybový reset

Pokud 10S nepracuje z nějakého důvodu správně, stiskněte resetovací tlačítko, umístěné v otvoru na zadní straně náhlavní soupravy.



Dovozce:

ACI – Auto Components International, s.r.o.
Podnikatelská 549, 190 11 Praha 9
Tel: (+420) 274 021 111
www.aci.cz

Poznámka:

Podrobné informace k produktu ke stažení na www.aci.cz