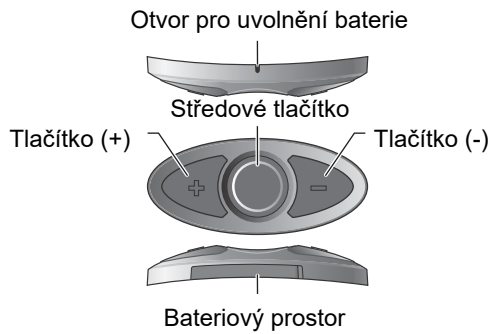
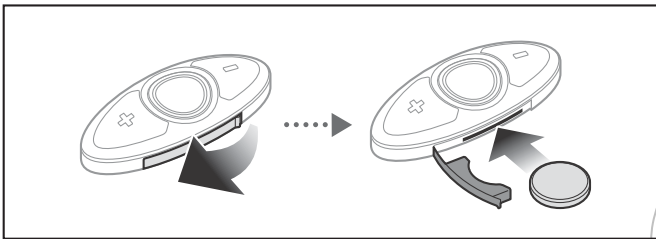


Sena – RC3

Návod k použití



Než začnete



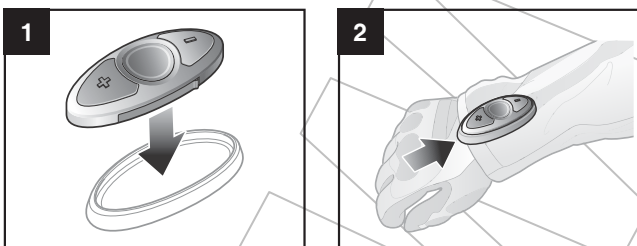
Poznámka:

- Při zavírání bateriového prostoru vložte nejprve oba gumové konce.
- Pro vyjmutí baterie zasuňte kancelářskou sponku do otvoru pro uvolnění baterie.

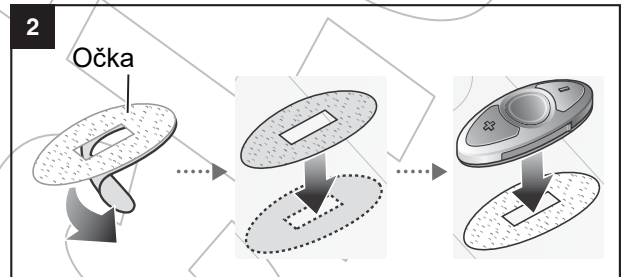
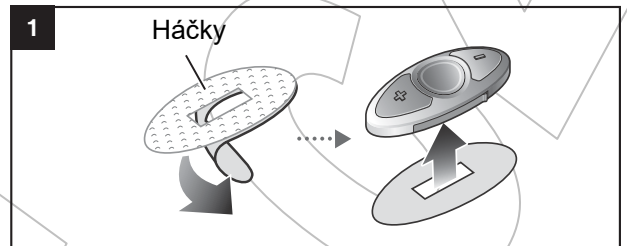
Instalace

Jsou zde tři způsoby instalace RC3.

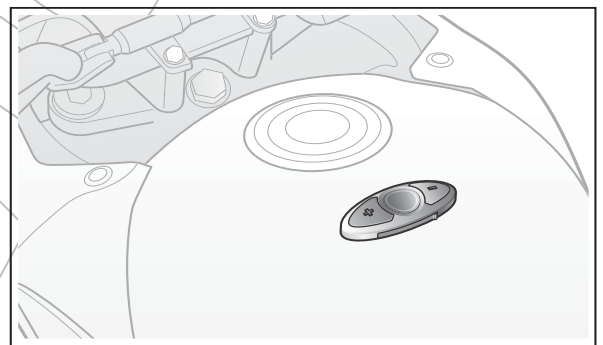
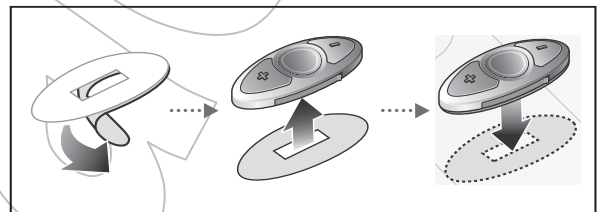
Použití klipu



Použití suchého zipu



Použití samolepící pásky



Ovládání tlačítky

- ← Tap Stiskněte
- ←← Tap Stiskněte 2x
- ←← 1" Stiskněte na 1 s

Zapnutí/vypnutí

Zapnutí



Středové tlačítko

Stiskněte

Hluboké vypnutí



Tlačítko (+)

Středové tlačítko

Stiskněte na 1 s

Kontrola baterie



Zapněte napájení



70 ~ 100%

30 ~ 70%

0 ~ 30%

Indikátor stavu



Bluetooth spárování



Tlačítko (+)



Stiskněte na 8 s

Párování



Náhlavní souprava

Spárování dálkového ovladače

Poznámka:

- Náhlavní soupravu můžete ovládat pomocí RC3 až po jejich vzájemném spárování.
- RC3 podporuje náhlavní soupravy Sena s Bluetooth verze 4.1.

Tovární reset



Tlačítko (+)

Středové tlačítko

Tlačítko (-)

Stiskněte na 1 s

Ovládání náhlavní soupravy

Pro ovládání vaší náhlavní soupravy pomocí RC3 viz. Návod k použití pro ovládání tlačítky funkcí jako telefon, hudba a interkom.



Dovozce:

ACI – Auto Components International, s.r.o.
Podnikatelská 549, 190 11 Praha 9
Tel: (+420) 274 021 111
www.aci.cz

Poznámka:

Podrobné informace k produktu ke stažení na www.aci.cz